



亚洲总部 新加坡	高宏骏	亚洲区渠道经理	(65)96654858	销售服务	jude_koh@teklynx.com
	阮建新	亚洲区技术支持工程师	(65)64777263	技术支持	ks_yuen@teklynx.com
	黄曼虹	亚洲区销售支持执行员	(65)64777293	销售支持	ivy_hwang@teklynx.com
中国	周国松	中国华东区渠道经理	013601723631	销售服务	jackie_zhou@teklynx.com
	董凯	中国华北区销售工程师	013910901217	销售服务	jeffrey_dong@teklynx.com
	李小东	中国区技术支持工程师	013817524763	技术支持	eric_li@teklynx.com

LABEL MATRIX 8 网络版安装指南

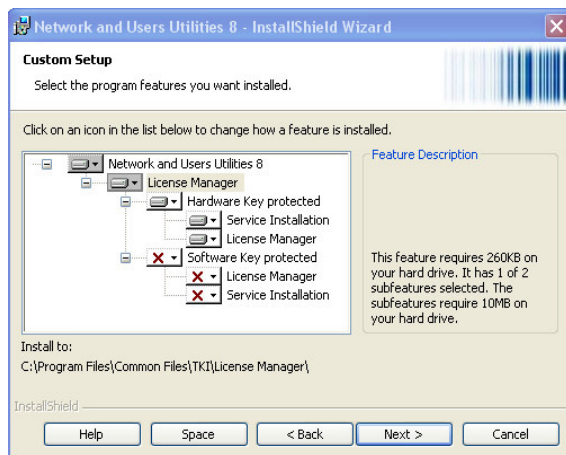
引言: 出于对保护用户成本的考虑, LABEL MATRIX PowerPro 推出了网络版, 以基于工作站的数量计算 License, 目前常见的有 LABEL MATRIX PowerPro Network 3 Users, LABEL MATRIX PowerPro Network 5 Users, LABEL MATRIX PowerPro Network 10 Users, LABEL MATRIX PowerPro Network 15 Users, LABEL MATRIX PowerPro Network 20 Users 和 LABEL MATRIX PowerPro Network 25 Users 等

1 LABEL MATRIX 网络版的组成部分

LABEL MATRIX 基于常见的 C/S 架构, 分为客户端和服务端。将硬件加密狗插在作为服务器端的电脑上, 客户端集中向服务器端获取 License 认证。

2 LABEL MATRIX 网络版的安装及设置过程

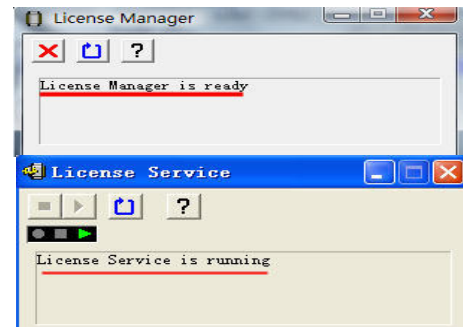
- 在局域网内找一台电脑(Windows 2000,XP,2003 Server 或者 Vista)作为服务器, 插入 LABEL MATRIX 安装光盘到作为服务器电脑的 CD ROM 中, 点击 **Network Manager** 进行服务器端的安装。
- 如果是硬件加密狗的网络版软件, 那么就在此界面选择第一项。



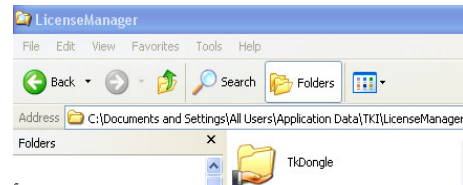
- 在 Windows 系统“服务”里, 确保 **Slicense** 服务为启动状态



注意: 客户端必须能够完全访问服务器端被共享出来的 TKDongle 文件夹, 这是整个设置流程的关键! 如果客户端不能从服务器端获得 License 认证, 首先检查客户端是否有对服务器端共享的 TKDongle 文件夹进行读写操作!



- 找到并完全共享下面的文件夹 **TkDongle**。



Win2000, 2003 和 XP 具体路径为:
C:\Documents and Settings\All Users\Application Data\TKI\LicenseManager\TkDongle

Vista 具体路径为: C:\Program Data\TKI\TKDongle

注意一定要让客户端的每台电脑都能够对服务器端上共享出来的 TkDongle 文件夹进行读写操作。

- 最后安装客户端 LABEL MATRIX, 打开 LABEL MATRIX 并在“工具”-“配置”-“网络”-“服务器位置”处填上服务器的名称, 重新启动 LABEL MATRIX 即可